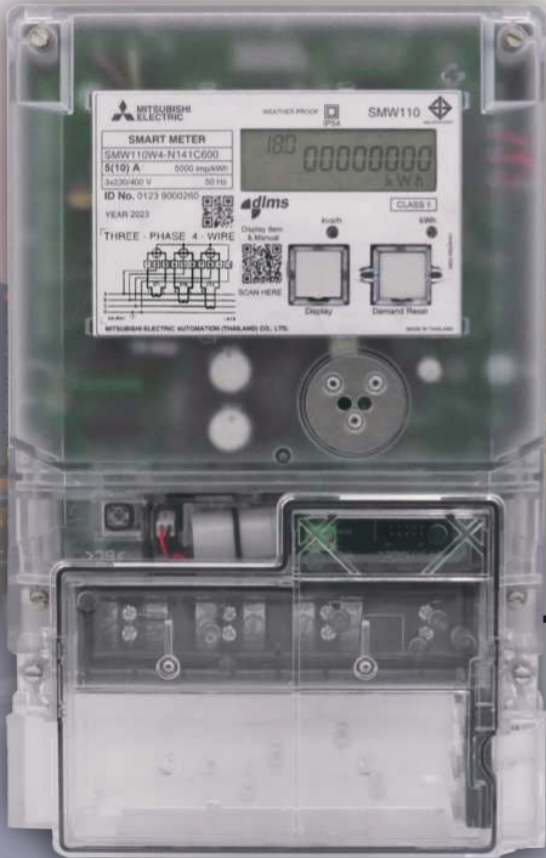


SMART METER SMW110



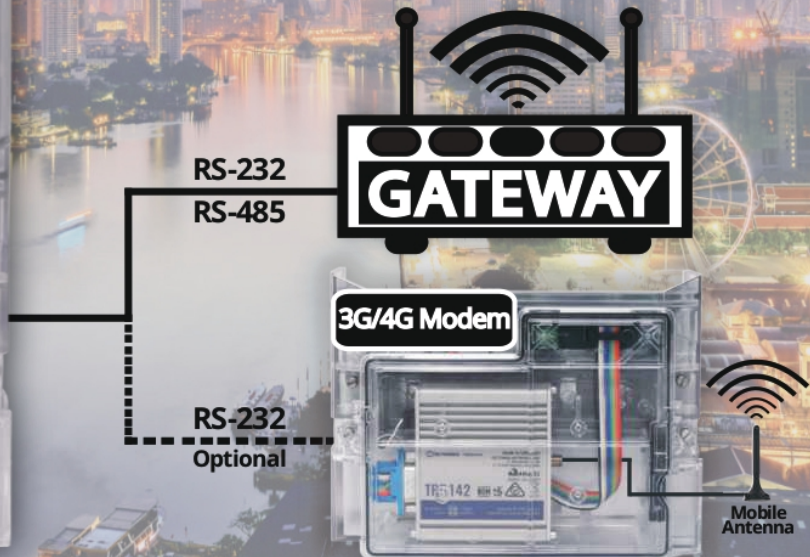
Solar Private PPA



EV Charging Station



Power Plant



คุณสมบัติในการวัดพลังงานไฟฟ้า

**Import
Export**

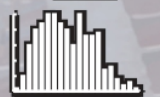
วัดค่าหน่วย kWh Import & kWh Export และ เรียกดูค่าหน่วยฟยอนหลังได้ 12 เดือน

TOU

วัดการใช้ไฟฟ้าแยกตามช่วงเวลาการใช้งาน (2 ปฏิทิน TOU กำหนดวันหยุดล่วงหน้าได้)



มาพร้อมโปรแกรมอ่านค่าหน่วยไฟและออกบิลพร้อมกันได้ทุกไซต์ รวมถึงตั้งค่ามิเตอร์เองได้



บันทึกกราฟค่า Load Profile ได้ 90 วัน (19 channels, บันทึกค่าทุก 15 นาที)

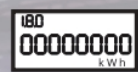
Protocol

มาพร้อม Protocol DLMS/COSEM และ Protocol Modbus RTU



รองรับ 3G/4G Modem (RS-232) หรือ Gateway (RS-232 หรือ RS-485)

ฟังก์ชันสำหรับการตรวจสอบ



แสดงผลได้หลายค่าผ่านหน้าจอ LCD 8 หลัก เช่น kWh, Demand, kW, CT Ratio เป็นต้น

Status

ดูสถานะการต่อสายไฟได้บนหน้าจอมิเตอร์ เช่น การต่อสาย CT ผิดเฟส (กดปุ่ม Display)

BACKUP

Backup mode กวดค่า kWh และ CT Ratio ที่หน้าจอมิเตอร์ได้ แม้ไม่มีกรจ่ายกระแสไฟ

มั่นใจและเชื่อถือได้



ผลิตอย่างพิถีพิถัน คุณภาพแบบญี่ปุ่น ทุกเครื่องผ่านการสอบเทียบจริง 100%



ค่าความแม่นยำสูง ตามมาตรฐาน มอก. และ IEC (Class 0.5S for Active Energy)

TYPE SMW110W4

Technical Data

Smart Meter แบบต่อประกอบ CT 3 เฟส 4 สาย

Model Code	SMW110W4-N141C600
มาตรฐาน : Standard	TIS 2544-2555, IEC 62052-11, IEC 62053-22
การแสดงผล : Display	จอ LCD 8 หลักจำนวนเต็ม (ตั้งค่าจำนวนเต็มและกนนิยามเองได้)
ค่าการวัดฮาร์โมนิก : Harmonics Measuring	THDv, THDi, Harmonics (up to 16 th order)
ค่าที่แสดงบนหน้าจอ : Display Item	โหมด Auto : kWh Import, kWh Export, Date of Display, Time of Display
	โหมด Manual (กดปุ่ม Display) : TOU kWh, TOU Demand, TOU kWh (last billing), TOU Demand (last billing), kW, kvarh, Volt, Amp, CT Ratio, Wiring Status
	โหมด Backup (กดปุ่ม Display ค้าง 1 วินาที) : kWh Import, kWh Export, CT Ratio
OPERATING CONDITION	
ระบบไฟ : Power System	3 เฟส 4 สาย 3x230/400 โวลต์
ช่วงแรงดันใช้งาน : Operating Voltage	165/285 - 264/457 โวลต์
กระแสพิภัก : Rated Current	5(10) A ต่อประกอบ CT
ความถี่อ้างอิง : Reference Frequency	50 Hz
อุณหภูมิ/ความชื้น : Temperature/Humidity	0 - 70 °C / 0 - 95% RH (non-condensing)
COMMUNICATIONS	
พอร์ตสื่อสาร : Communications Port	Optical port (physical IEC 62056-21)
	RS-232 port with 12V 0.3A DC power for Gateway or 3G/4G modem
	RS-485 port
โปรโตคอล : Protocol	DLMS/COSEM (HDLC Profile) for RS-232 and RS-485 [default]
	Modbus RTU for RS-485
บอดเรต (บิตต่อวินาที) : Baud Rate (bps)	19200 (for DLMS/COSEM) และ 4800 9600 19200 (for Modbus RTU)
โปรแกรม : Support Software	UX EvaluationPro (Windows 10 หรือสูงกว่า)
	Modbus Meter Setting (Windows 10 หรือสูงกว่า)
อุปกรณ์ (ออฟชั่น) : Accessories (Optional) (ห้ามติดตั้งในที่ที่มีแสงแดดส่องถึงโดยตรง)	3G/4G Modem (RS-232)
	RS-485 to Ethernet converter, VPN Routers
ELECTRICAL CHARACTERISTICS	
ความแม่นยำการวัด : Accuracy	Class 0.5S for Active energy
ค่าคงตัวมาตร : Meter Constant	5,000 ครั้ง/หน่วย (imp/kWh)
การสิ้นเปลืองกำลังไฟฟ้า : Power Consumption	Voltage circuit < 2 W / 10 VA และ Current circuit < 1 VA
ค่ากระแสเริ่มต้น : Starting Current	5 mA
การทนต่อกระแสเกิน : Over Current	12 A (ต่อเนื่องไม่เกิน 30 นาที)
การทดสอบภูมิคุ้มกันเสิร์จ : Surge Immunity	6 kV (สูงกว่า IEC Standard 50%)
การทนต่อแรงดันอิมพัลส์ : Impulse Voltage	8 kV (สูงกว่า IEC Standard 30%)
MECHANICAL CONSTRUCTION	
วัสดุตัวถัง : Protective Class	วัสดุทนอุณหภูมิป้องกันประเภท 2 (ไม่มีขั้วต่อลงดิน)
ระดับป้องกันน้ำฝุ่น : Enclosure Protection	IP54 Outdoor use (ติดตั้งได้ทั้งภายในและภายนอกอาคาร)
ขนาดของสายไฟ : Applicable Conductors	2.5 - 10 มม. ²
จุดยึด : Mounting	3 จุด
แบตเตอรี่ : Battery	Lithium (long lifetime and replaceable)
น้ำหนัก : Weight	1.48 กิโลกรัม
ขนาด มิติและตำแหน่งเจาะรู (มม.) Dimension and Drilling Point (mm)	

บริษัท มิตซูบิชิ อิเล็กทริก ออโตเมชัน (ประเทศไทย) จำกัด

นิคมอุตสาหกรรมบางชัน เลขที่ 111 ซอยเสรีไทย54 แขวงคันนายาว เขตคันนายาว กรุงเทพมหานคร 10230

โทรศัพท์ : 02-540-6991 URL : www.mitsubishi-meath.com/meter



Specification Subject to change without notice

MEATH-E-0824-L